



02

Perfil de Befesa

Para contribuir a un mundo sostenible...
gestionamos 1,8 Mt de residuos
industriales, dedicando a la producción
de nuevos materiales a través del
reciclaje más de 1 Mt.

Perfil de Befesa

Befesa

Befesa es una compañía internacional especializada en la gestión integral de residuos industriales, y en la gestión y generación del agua, que tiene muy presente su responsabilidad social para contribuir a crear un mundo sostenible. Sus dos segmentos de negocio son:

Reciclaje de Residuos Industriales

Este segmento desarrolla las actividades de:

- Reciclaje de Residuos de Aluminio
- Reciclaje de Residuos de Acero
- Gestión de Residuos Industriales

Agua

Este segmento desarrolla las actividades de:

- Ingeniería y Construcción (EPC)
- Concesiones

www.befesa.es

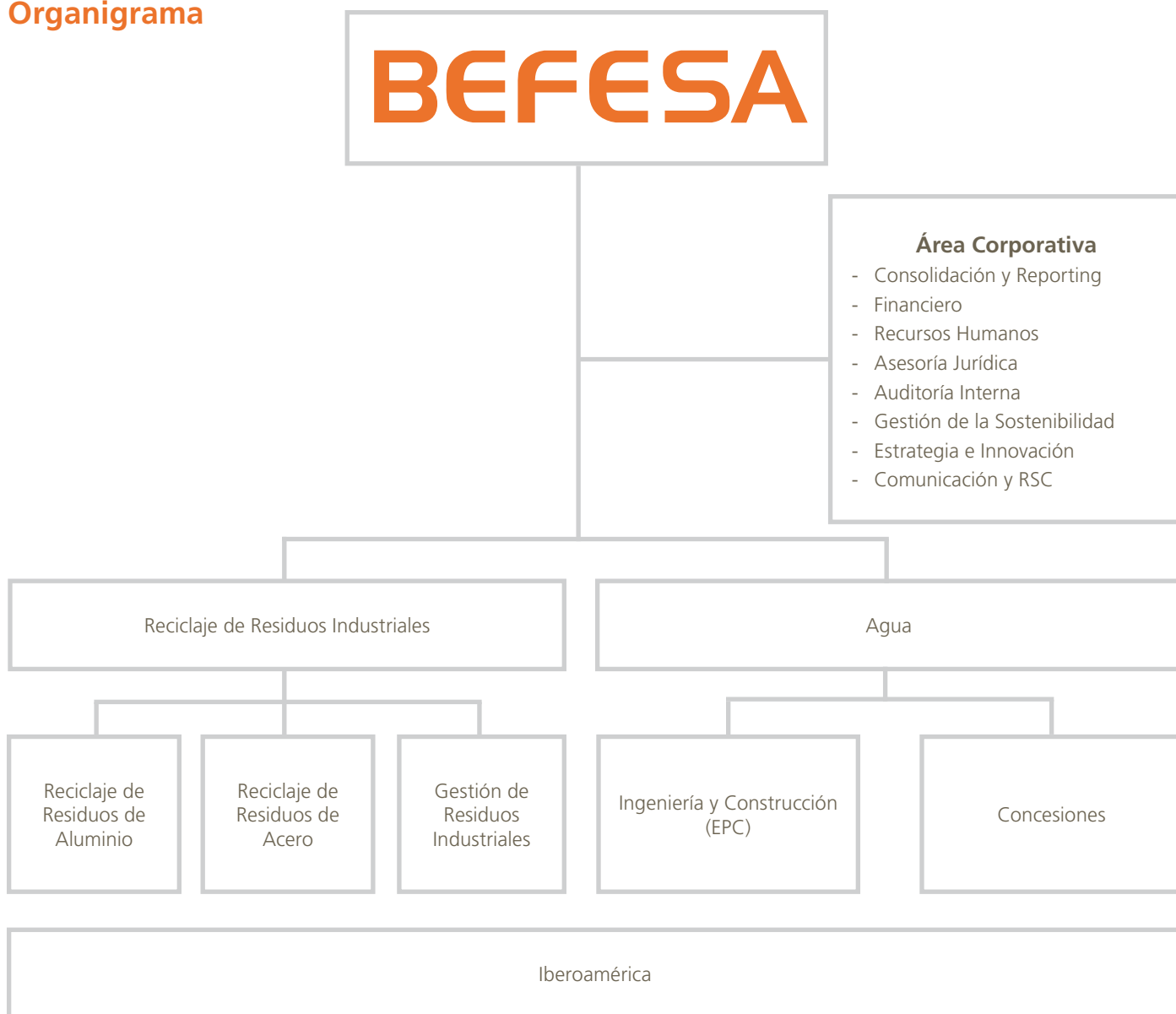
Befesa gestiona 1,8 Mt de residuos, dedicando a la producción de nuevos materiales a través del reciclaje más de 1 Mt, que evitan la emisión de más de 0,6 Mt de CO₂ al año. Tiene capacidad para desalar más de 1,2 Mm³ de agua al día, lo que equivale al abastecimiento de 8 M de personas.

Para un mundo sostenible...

reciclamos residuos industriales,
generamos y gestionamos agua.

Befesa tiene su sede social en Erandio, Vizcaya (España) y está presente en 22 países, a través de filiales, oficinas de representación, instalaciones y proyectos.

Organigrama



Para un mundo sostenible...
reciclamos residuos industriales,
generamos y gestionamos agua.

Perfil de Befesa

Presencia Internacional



Área Geográfica	2009 M€	%	2008 M€	%
Ventas España	350,8	49	427,2	49
Ventas Exterior	371,0	51	446,2	51
Total	721,8	100	873,4	100

Principales Magnitudes

Datos Económicos (M€)	2009	2008	Variación (09-08)
Balance de Situación			
Activo Total	1571,9	1498,1	4,9%
Recursos Propios	375,8	434,6	-13,5%
Deuda Neta ex financiación sin Recurso*	46,75	-74,4	-162,8
Cuenta de Pérdidas y Ganancias			
Ventas	721,8	873,4	-17,4%
EBITDA	118,7	157,8	-24,8%
Beneficio Neto atribuible a la Sociedad Dominante	40,9	58,7	-30,3%
Variables Significativas			
Margen (% EBITDA/ Ventas)	16,4%	18,1%	
<u>Rentabilidad: %BDI sobre</u>			
- Recursos Propios (ROE)	10,9%	13,5%	
- Activos Totales (ROA)	2,6%	3,9%	
EBITDA / Empleados (k€)	44,3	69,7	-36,5%
Ventas / Empleados (k€)	269,2	385,9	-30,2%

EBITDA: Resultado antes de intereses, impuestos, amortizaciones y provisiones.

BDI: Beneficio después de impuestos atribuible a la sociedad dominante.

(*) El signo negativo explica que la caja y las inversiones financieras temporales exceden a la deuda bancaria.

Perfil de Befesa

Ventas por Unidad de Negocio	2009 M€	2008 M€
Reciclaje de Residuos de Aluminio	132,0	252,4
Reciclaje de Residuos de Acero y Galvanización	195,8	253,6
Gestión de Residuos Industriales	95,5	136,9
Agua Ingeniería y Construcción (EPC)	288,6	226,8
Agua - Concesiones	9,9	3,8
Total	721,8	873,4

Personal (Número Medio de Empleados)					
Por Unidad de Negocio	2009	2008	Por Categorías Profesionales	2009	2008
Corporativo	38	25	Directivos	114	92
Reciclaje de Residuos de Aluminio	355	338	Mandos	284	178
Reciclaje de Residuos de Acero y Galvanización	530	526	Ingenieros y Titulados	467	386
Gestión de Residuos Industriales	754	728	Asistentes y Profesionales	452	394
Agua	836	501	Operarios	1364	1214
Iberoamérica	168	145			
Total	2681	2263		2681	2263

La distribución de la estructura accionarial de Befesa es un 83,34% por Proyectos Inversiones Medioambientales, 14,04% Abengoa y el resto de acciones son capital flotante (free float).

Estructura Accionarial	%s / Capital Social
Proyectos Inversiones Medioambientales	83,344 %
Abengoa, S.A.	14,036 %
Total	97,380 %

Misión, Visión y Valores de Befesa

Misión

Befesa Medio Ambiente centra su actividad en la prestación de servicios medioambientales a la industria y en la construcción de infraestructuras medioambientales desarrollando las actividades de reciclaje de residuos de aluminio, reciclaje de residuos de acero y de galvanización, gestión de residuos industriales y el ciclo integral del agua.

Visión

Befesa aporta soluciones a la gestión de residuos industriales, y a la gestión y generación del agua,

teniendo muy presente su responsabilidad social para contribuir a crear un mundo sostenible.

Valores

Befesa ha desarrollado una serie de principios en los que basa su código ético. A través de todos los cauces de los que dispone, se fomenta el conocimiento y la aplicación de esos valores y se establecen mecanismos de control y revisión que garanticen su correcto seguimiento y actualización. Entre estos valores, destacan por su importancia:

- Integridad. La honradez en el desempeño profesional forma parte de la propia identidad de Befesa y se ha de poner de manifiesto en todas las actuaciones de su personal, tanto dentro como fuera de ella. La integridad



Perfil de Befesa

contrastada se convierte en credibilidad ante sus clientes, proveedores, accionistas y otros terceros con los que Befesa se relaciona, y crea en sí misma valor para la propia persona y para toda la organización.

- Legalidad. El cumplimiento de la legalidad no es sólo un requisito externo y una obligación de la propia organización y su personal. La ley aporta seguridad en las actuaciones de la compañía y reduce los riesgos en los negocios.
- Rigor profesional. El concepto de profesionalidad en Befesa está íntimamente ligado a la vocación de servicio en el desempeño de la actividad y a la contribución al desarrollo del proyecto empresarial. Todas las actuaciones realizadas por Befesa en el ejercicio de las funciones encomendadas deben estar presididas por la responsabilidad profesional, y regidas por los principios que se establecen en sus sistemas comunes de gestión.
- Confidencialidad. Befesa espera de las personas que trabajan en la empresa el mantenimiento de criterios de discreción y prudencia en sus comunicaciones y relaciones con terceros. La adecuada salvaguarda de la información que posee la Sociedad requiere que todos los empleados de Befesa mantengan un estricto control sobre la misma, custodiando de manera apropiada los documentos y no haciendo partícipe de dicha información a ninguna persona, dentro o fuera de la organización, que no esté autorizada a conocerla.
- Calidad. Befesa tiene un compromiso con la calidad en todas sus actuaciones, tanto internas como externas. Esto no es una labor de un grupo aislado ni de la dirección, sino que, para llevarlo a cabo se requiere la participación de toda la organización y su puesta en práctica en su actividad diaria.



Modelo de Gestión

El crecimiento de Befesa se fundamenta en cinco ejes estratégicos:

- Desarrollo de negocios que aportan soluciones para crear un mundo sostenible.
- Mantenimiento de un equipo humano altamente competitivo.
- Estrategia permanente de creación de valor mediante la generación de nuevas opciones, definiendo los negocios actuales y futuros según un procedimiento estructurado.
- Diversificación geográfica en los mercados con mayor potencial.
- Esfuerzo inversor en actividades de investigación, desarrollo e innovación.

Estos ejes se apoyan en un modelo de gestión caracterizado por tres elementos:

- Responsabilidad social corporativa.
- Transparencia y rigor en la gestión.
- Fomento del espíritu emprendedor.



Perfil de Befesa

