



02

Befesa

Para contribuir a un mundo sostenible...
gestionamos 2,5 Mt de residuos
industriales, dedicando a la producción
de nuevos materiales a través del
reciclaje más de 1,2 Mt.

Befesa

Perfil de la empresa

Befesa es una compañía internacional especializada en la gestión integral de residuos industriales, y en la gestión y generación del agua, que tiene muy presente su responsabilidad social para contribuir a crear un mundo sostenible. Sus cuatro actividades son:

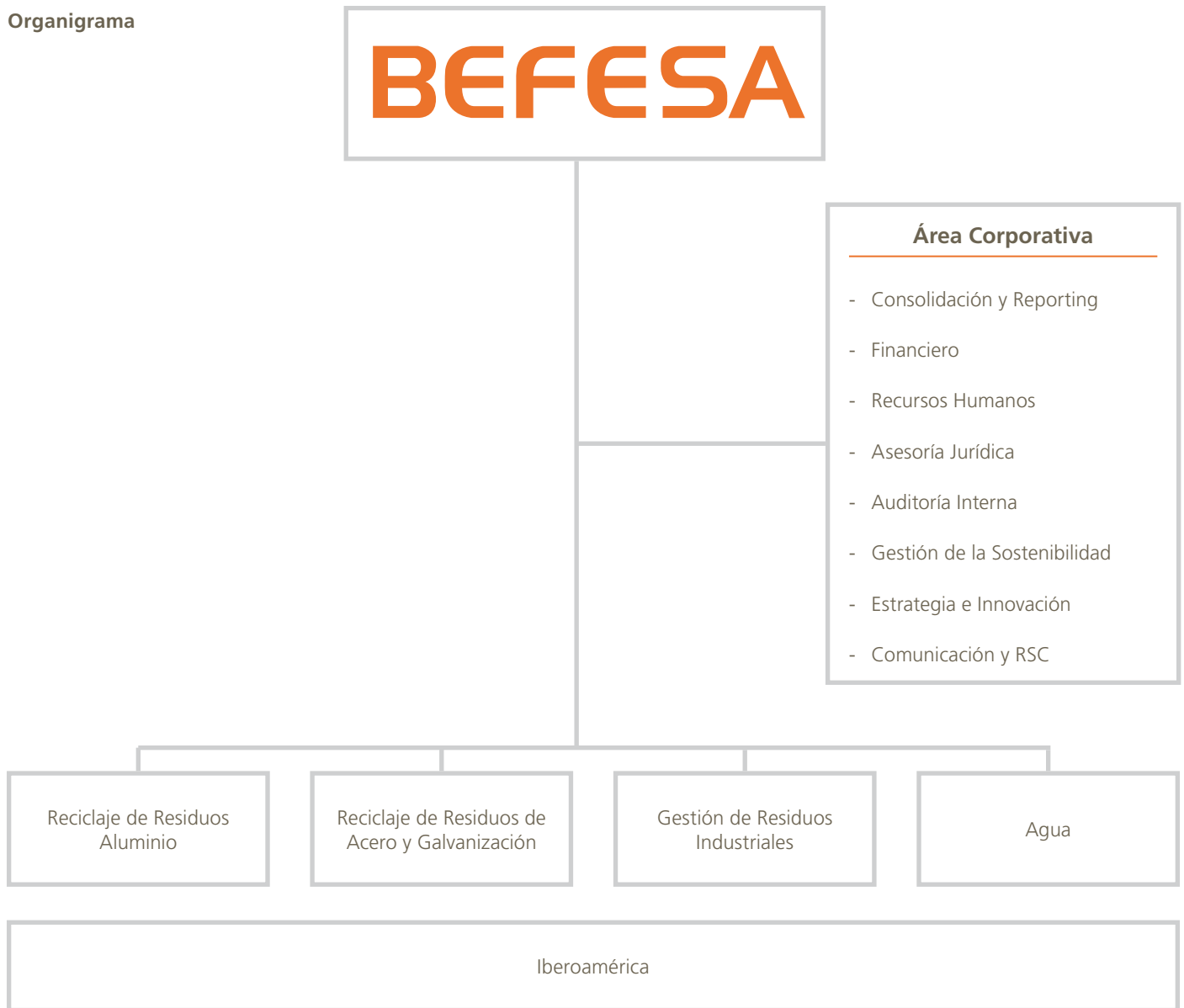
- Reciclaje de Residuos de Aluminio
- Reciclaje de Residuos de Acero y Galvanización
- Gestión de Residuos Industriales
- Agua

Befesa gestiona 2,5 Mt de residuos, dedicando a la producción de nuevos materiales a través del reciclaje más de 1,2 Mt, que evitan la emisión de más de 1 Mt de CO₂ al año. Tiene capacidad para desalar más de 1 Mm³ de agua al día, lo que equivale al abastecimiento de 5 M de personas.

Befesa tiene su sede social en Erandio, Vizcaya (España) y está presente en 20 países, a través de filiales, oficinas de representación, instalaciones y proyectos.



Organigrama



Para un mundo sostenible...
reciclamos residuos industriales,
generamos y gestionamos agua.

Befesa

Presencia en 20 países



Presencia internacional

Área geográfica	2008 M€	%	2007 M€	%
Ventas España	427,3	49	411,3	53
Ventas Exterior	446,2	51	358,4	47
Total	873,5	100	769,7	100

Principales magnitudes

Datos Económicos (M€)	2008	2007	Variación (08-07)
Balance de Situación			
Activo Total	1498,1	1192,1	25,7%
Recursos Propios	434,6	268,5	61,9%
Deuda Financiera Neta	-74,4	-44,6	66,8%
Cuentas de Pérdidas y Ganancias			
Ventas	873,5	769,7	13,5%
EBITDA	157,8	123,8	27,4%
BDI	58,7	47,6	23,2%
Cash Flow Neto	107,2	81,1	32,2%
Variables Significativas			
Margen (% EBITDA/ Ventas)	18,1%	16,1%	
Rentabilidad: %BDI sobre			
- Recursos Propios (ROE)	13,5%	17,7%	
- Activos Totales (ROA)	3,9%	4,0%	
EBITDA / Empleados (k€)	69,7	63,2	10,4%
Ventas / Empleados (k€)	386,0	392,7	-1,7%

Befesa

Ventas por unidad de negocio	2008 M€	2007 M€	2006 M€
Reciclaje de Residuos de Aluminio	252,4	218,1	229,4
Reciclaje de Residuos de Acero y Galvanización	253,6	251,8	76,3
Gestión de Residuos Industriales	136,9	124,3	110,2
Agua	230,6	175,5	139,4
Total	873,5	769,7	555,3

Personal (Número medio de empleados)					
Por unidad de negocio	2008	2007	Por categorías profesionales	2008	2007
Corporativo	25	22	Directivos	92	91
Reciclaje de Residuos de Aluminio	338	275	Mandos	178	145
Reciclaje de Residuos de Acero y Galvanización	526	506	Ingenieros y Titulados	386	288
Gestión de Residuos Industriales	728	731	Asistentes y Profesionales	394	334
Agua	501	312	Operarios	1214	1111
Iberoamérica	145	123			
Total	2263	1969		2263	1969

La distribución de la estructura accionarial de Befesa es un 83,34% por Proyectos Inversiones Medioambientales, 14,04% Abengoa y el resto de acciones son capital flotante (free float).

Estructura accionarial	%s / Capital Social
Proyectos Inversiones Medioambientales	83,344%
Abengoa, S.A.	14,036 %
Total	97,380 %

Misión, visión y valores de Befesa

Misión

Befesa Medio Ambiente centra su actividad en la prestación de servicios medioambientales a la industria y en la construcción de infraestructuras medioambientales desarrollando las actividades de Reciclaje de Residuos de Aluminio, Reciclaje de Residuos de Acero y de Galvanización, Gestión de Residuos Industriales y el Ciclo Integral del Agua.

Visión

Befesa aporta soluciones a la gestión de residuos industriales, y a la gestión y generación del agua, teniendo muy presente su responsabilidad social para contribuir a crear un mundo sostenible.

Valores

Befesa ha desarrollado una serie de principios en los que basa su código ético. A través de todos los cauces de los que dispone, se fomenta el conocimiento y la aplicación de esos valores y se establecen mecanismos de control y revisión que garanticen su correcto seguimiento y

actualización. Entre estos valores, destacan por su importancia:

- **Integridad.** La honradez en el desempeño profesional forma parte de la propia identidad de Befesa y se ha de poner de manifiesto en todas las actuaciones de su personal, tanto dentro como fuera de ella. La integridad contrastada se convierte en credibilidad ante sus clientes, proveedores, accionistas y otros terceros con los que Befesa se relaciona, y crea en sí misma valor para la propia persona y para toda la organización.
- **Legalidad.** El cumplimiento de la legalidad no es sólo un requisito externo y una obligación de la propia organización y su personal. La ley aporta seguridad en las actuaciones de la compañía y reduce los riesgos en los negocios.
- **Rigor profesional.** El concepto de profesionalidad en Befesa está íntimamente ligado a la vocación de servicio en el desempeño de la actividad y a la contribución al desarrollo del proyecto empresarial. Todas las actuaciones realizadas por Befesa en el ejercicio de las funciones encomendadas

Befesa

deben estar presididas por la responsabilidad profesional, y regidas por los principios que se establecen en sus sistemas comunes de gestión.

- Confidencialidad. Befesa espera de las personas que trabajan en la empresa el mantenimiento de criterios de discreción y prudencia en sus comunicaciones y relaciones con terceros. La adecuada salvaguarda de la información que posee la Sociedad requiere que todos los empleados de Befesa mantengan un estricto control sobre la misma, custodiando de manera apropiada los documentos y no haciendo partícipe de dicha información a ninguna persona, dentro o fuera de la organización, que no esté autorizada a conocerla.
- Calidad. Befesa tiene un compromiso con la calidad en todas sus actuaciones, tanto internas como externas. Esto no es una labor de un grupo aislado ni de la dirección, sino que, para llevarlo a cabo se requiere la participación de toda la organización y su puesta en práctica en su actividad diaria.



Riesgos y oportunidades para el futuro

La actividad de Befesa es la gestión integral residuos industriales, y la gestión y generación del agua, teniendo muy presente su responsabilidad social para contribuir a crear un mundo sostenible. Estas actividades son una gran oportunidad para crear valor, no solo para sus accionistas, sino también para el resto de sus grupos de interés. A medida que el concepto de desarrollo sostenible ha ido calando en la conciencia social, aquellas empresas que han mostrado un compromiso firme van siendo recompensadas por el mercado. Esta tendencia es cada vez más fuerte, de manera que las organizaciones que se apartan de este camino acabarán desapareciendo si no son capaces de rectificar su rumbo.

Este año Befesa ha creado en la compañía un equipo que se ocupará exclusivamente de diseñar las estrategias para alcanzar un desarrollo económico, social y ambiental más sostenible.

Recientemente se ha comenzado a realizar un inventario de emisiones de gases de efecto invernadero, a fin de determinar con todo detalle cuál es el impacto medioambiental de sus

actividades. A partir de los resultados obtenidos en este inventario, Befesa procederá a establecer unos objetivos cuantitativos para los próximos años, con lo que se llevarán a cabo las oportunas actuaciones, destinadas a minimizar los efectos negativos vinculados a dichas emisiones.

Los objetivos a futuro de Befesa son cada vez más ambiciosos. A partir del inventario de emisiones, será posible definir e implementar medidas que permitan a la sociedad continuar avanzando en su compromiso para contribuir a crear un mundo sostenible.

La estrategia de I+D+i de la compañía, está orientada a la creación de valor y el desarrollo de nuevas tecnologías para la realización de sus actividades de forma sostenible. Esto supone un compromiso permanente y se utiliza como vehículo para la mejora continua y la consolidación en el liderazgo tecnológico, en el tratamiento de residuos, y en la generación y gestión del agua.

Befesa

Modelo de gestión

El crecimiento de Befesa se fundamenta en cinco ejes estratégicos:

1. Desarrollo de negocios que aportan soluciones para crear un mundo sostenible
2. Mantenimiento de un equipo humano altamente competitivo
3. Estrategia permanente de creación de valor mediante la generación de nuevas opciones, definiendo los negocios actuales y futuros según un procedimiento estructurado.
4. Diversificación geográfica en los mercados con mayor potencial
5. Esfuerzo inversor en actividades de investigación, desarrollo e innovación

Estos ejes se apoyan en un modelo de gestión caracterizado por tres elementos:

1. Responsabilidad social corporativa
2. Transparencia y rigor en la gestión
3. Fomento del espíritu emprendedor



